

TYNK SILIKONOWO-ŻYWICZNY
np. "StoSylico K"

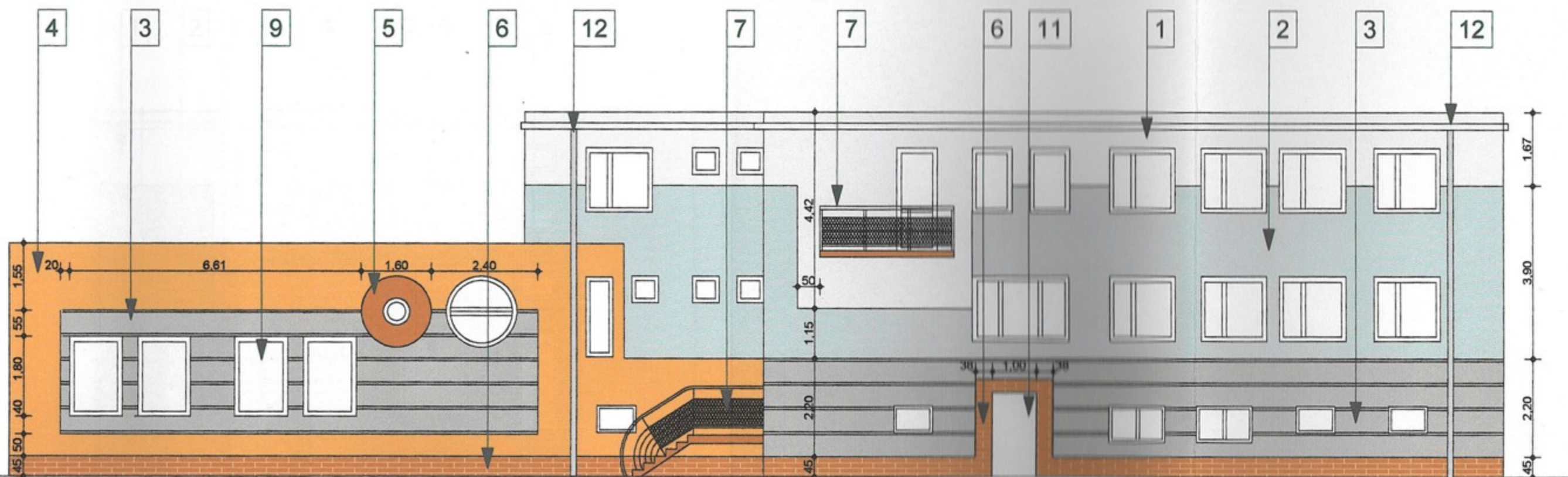
1. 34409 84
2. 35435 64
3. 35234 46
4. 32201 39
5. 32340 18

COKOŁY, BALKONY, SCHODY

6. płytki klinkierowe rude
- BALUSTRADY
7. nierdzewne lub malowane proszkowo RAL 9006
- DASZKI NAD WEJŚCIAMI
8. poliwęglan lity
- konstrukcja stalowa lub aluminiowa RAL 9006
(konstrukcja własna producenta)
- STOLARKA OKIEN (nowych)
9. biała PCV
- DRZWI WEJŚCIOWE (nowe)
10. aluminium RAL 9006
- DRZWI DO KOTŁOWNI
11. stalowe RAL 9006
- RYNNY, RURY SPUSTOWE, OBRÓBKI BLACHARSKIE, PARAPETY
12. stalowe, powlekane RAL 7035
- KOMINY
13. styropian 5cm + tynk 35234 46

UWAGA ! WYMIARY SPRAWDZIĆ NA BUDOWIE
WBZYSTKIE ZMIANY USTALAĆ Z PROJEKTANTEM

	PRACOWNIA ARCHITEKTONICZNA "AKROPOL" CZĘSTOCHOWA UL. WORCELLA 50/4		
OBIEKT	PRZEBUDOWA I ROZBUDOWA PRZYCHODNI ZDROWIA W KRUSZYNIE WRAZ ZE ZMIANĄ ZAGOSPODAROWANIA TERENU KRUSZYNA UL. KMICICA 10 dz. nr 914		
TREŚĆ	ELEWACJA ZACHODNIA		
PROJEKTOWAŁ	mgr inż. arch. Irena Czerwińska		SKALA 1:100
	mgr inż arch. Tomasz Borowiecki		DATA X.2007
SPRAWDZIŁ	mgr inż arch. Małgorzata Małasiewicz		NR RYS. 6.



TYNK SILIKONOWO-ŻYWICZNY

np. "StoSylco K"

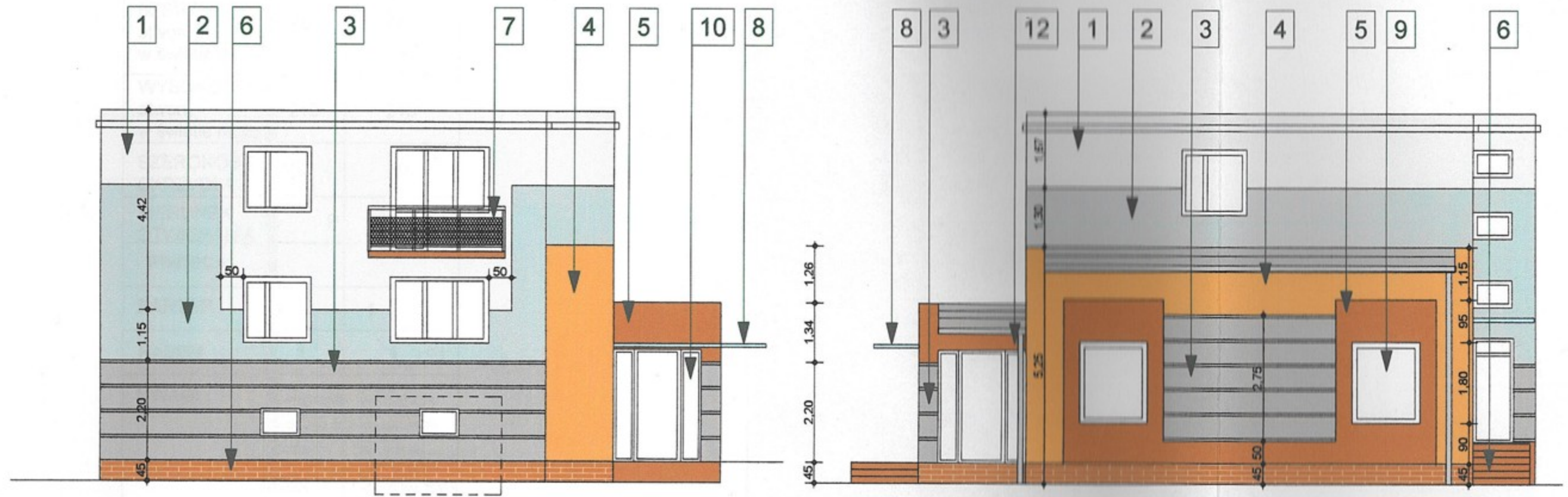
- 1. 34409 84
- 2. 35435 64
- 3. 35234 46
- 4. 32201 39
- 5. 32340 18

COKOŁY, BALKONY, SCHODY

- 6. płytki klinkierowe rude
- BALUSTRADY
- 7. nierdzewne lub malowane proszkowo RAL 9006
- DASZKI NAD WEJŚCIAMI
- 8. poliwęglan lity
- konstrukcja stalowa lub aluminiowa RAL 9006
(konstrukcja własna producenta)
- STOLARKA OKIEN (nowych)
- 9. biała PCV
- DRZWI WEJŚCIOWE (nowe)
- 10. aluminium RAL 9006
- DRZWI DO KOTŁOWNI
- 11. stalowe RAL 9006
- RYNNY, RURY SPUSTOWE, OBRÓBKI BLACHARSKIE, PARAPETY
- 12. stalowe, powlekane RAL 7035
- KOMINY
- 13. styropian 5cm + tynk 35234 46

**UWAGA ! WYMIARY SPRAWDZIĆ NA BUDOWIE
WBZYSTKIE ZMIANY USTALAĆ Z PROJEKTANTEM**

	PRACOWNIA ARCHITEKTONICZNA "AKROPOL" CZĘSTOCHOWA UL. WORCELLA 50/4		
OBIEKT	PRZEBUDOWA I ROZBUDOWA PRZYCHODNI ZDROWIA W KRUSZYNIE WRAZ ZE ZMIANĄ ZAGOSPODAROWANIA TERENU KRUSZYNA UL. KMICICA 10 dz. nr 914		
TREŚĆ	ELEWACJA WSCHODNIA		
PROJEKTOWAŁ	mgr inż. arch. Irena Czerwińska		SKALA 1:100
	mgr inż. arch. Tomasz Borowiecki		DATA X.2007
SPRAWDZIŁ	mgr inż. arch. Małgorzata Małasiewicz		NR RYS



TYNK SILIKONOWO-ŻYWICZNY

np. "StoSylico K"

1. 34409 84
2. 35435 64
3. 35234 46
4. 32201 39
5. 32340 18

COKOŁY, BALKONY, SCHODY

6. płytki klinkierowe rude
- BALUSTRADY
7. nierdzewne lub malowane proszkowo RAL 9006
- DASZKI NAD WEJŚCIAMI
8. poliwęglan lity
- konstrukcja stalowa lub aluminiowa RAL 9006
(konstrukcja własna producenta)
- STOLARKA OKIEN (nowych)
9. biała PCV
- DRZWI WEJŚCIOWE (nowe)
10. aluminium RAL 9006
- DRZWI DO KOTŁOWNI
11. stalowe RAL 9006
- RYNNY, RURY SPUSTOWE, OBRÓBKI BLACHARSKIE, PARAPETY
12. stalowe, powlekane RAL 7035
- KOMINY
13. styropian 5cm + tynk 35234 46

**UWAGA I WYMIARY SPRAWDZIĆ NA BUDOWIE
WSZYSTKIE ZMIANY USTALAĆ Z PROJEKTANTEM**

	PRACOWNIA ARCHITEKTONICZNA "AKROPOL" CZĘSTOCHOWA UL. WORCELLA 50/4		
OBIEKT	PRZEBUDOWA I ROZBUDOWA PRZYCHODNI ZDROWIA W KRUSZYNIE WRAZ ZE ZMIANĄ ZAGOSPODAROWANIA TERENU KRUSZYNA UL. KMICICA 10 dz. nr 914		
TREŚĆ	ELEWACJA PÓŁNOCNA I POŁUDNIOWA		
PROJEKTOWAŁ	mgr inż. arch. Irena Czerwińska		SKALA 1:100
	mgr inż. arch. Tomasz Borowiecki		DATA X.2007
SPRAWDZIŁ	mgr inż. arch. Małgorzata Małasiewicz		NR RYS. 8.

SYMBOL	D1	D2	D3	D4	D5	D6	D7	D8	D9	D10	D11
SCHEMAT DRZWI											
SZEROKOŚĆ otworu w świetle muru	200	275	200	100	100	90	90	100	100	90	90
WYSOKOŚĆ otworu w świetle muru	250	250	250	210	210	210	210	210	210	210	210
SZEROKOŚĆ SKRZYDŁA	90	90	90	90	90	80	80	90	90	80	80
KIERUNEK OTWIERANIA	L P	L P	L P	L P	L P	L P	L P	L P	L P	L P	L P
PIWNICA											
PARTER	1	2	1	4 4	1 6	2 1	3	1 1	1 1	1	1
RAZEM	1	2	1	8	7	3	3	1	1	1	1
UWAGI	DRZWI ALUMINIOWE KOLOR RAL 9006 U = 1,1 DRZWI NA MIN 3 ZAWIASACH + SAMOZAMYKACZ		DRZWI WEWNĘTRZNE WEWNĘTRZNE LAMINOWANE KOLOR JASNY DĄB PŁASKIE W OŚCIEŻNICY STALOWEJ KOLOR RAL 7035 MIN 3 ZAWIASY KLAMKI CHROM DRZWI OSADZONE 2,5 CM NAD POSADZKĄ DLA WENTYLACJI min 0.022m2 pow. nawiewu NP PORTA	DRZWI WEWNĘTRZNE WEWNĘTRZNE LAMINOWANE KOLOR JASNY DĄB PŁASKIE W OŚCIEŻNICY STALOWEJ KOLOR RAL 7035 MIN 3 ZAWIASY KLAMKI CHROM DRZWI OSADZONE 2,5 CM NAD POSADZKĄ DLA WENTYLACJI min 0.022m2 pow. nawiewu wyposażone w samozamykacz i zamek łazienkowy NP PORTA	DRZWI WEWNĘTRZNE WEWNĘTRZNE LAMINOWANE KOLOR JASNY DĄB PŁASKIE W OŚCIEŻNICY STALOWEJ KOLOR RAL 7035 MIN 3 ZAWIASY KLAMKI CHROM + zamek NP PORTA	DRZWI WEWNĘTRZNE WEWNĘTRZNE LAMINOWANE KOLOR JASNY DĄB PŁASKIE W OŚCIEŻNICY STALOWEJ KOLOR RAL 7035 MIN 3 ZAWIASY KLAMKI CHROM + zamek EI 30 NP PORTA	DRZWI ALUMINIOWE KOLOR RAL 9006 U = 1,1 DRZWI NA MIN 3 ZAWIASACH + SAMOZAMYKACZ	DRZWI WEWNĘTRZNE METALOWE KOLOR JASNO SZARY PEŁNE W OŚCIEŻNICY STALOWEJ KOLOR RAL 7035 + ZAMEK NP PORTA	DRZWI WEWNĘTRZNE METALOWE KOLOR JASNO SZARY PEŁNE W OŚCIEŻNICY STALOWEJ KOLOR RAL 7035 MIN 3 ZAWIASY KLAMKI CHROM z samozamykaczem + ZAMEK EI 30 NP PORTA		

**UWAGA I WYMIARY SPRAWDZIĆ NA BUDOWIE
WSZYSTKIE ZMIANY USTALAĆ Z PROJEKTANTEM**

STAROSTWO POWIATOWE
CZĘSTOCHOWIE

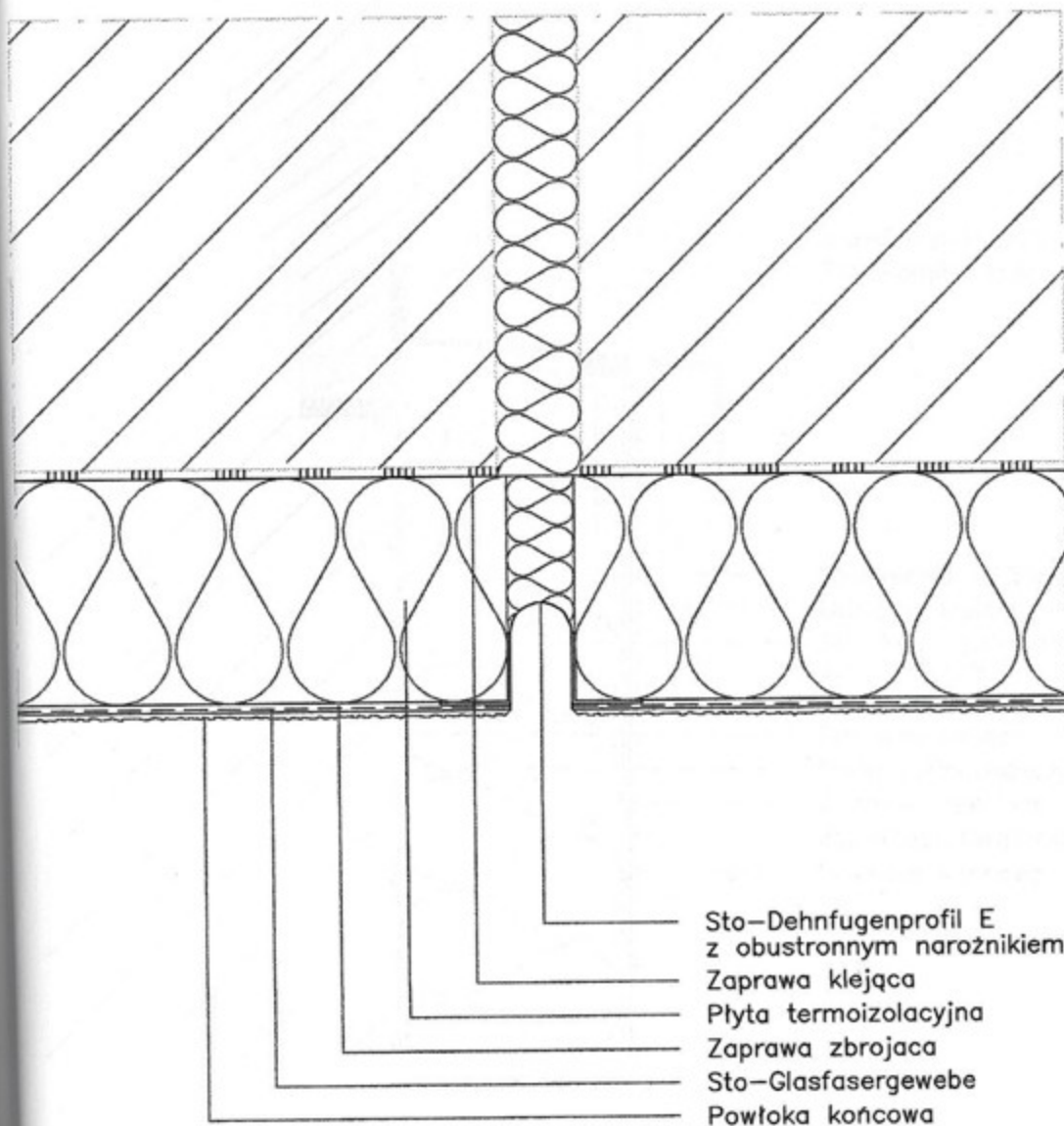
	PRACOWNIA ARCHITEKTONICZNA "AKROPOL" CZĘSTOCHOWA UL. WORCELLA 50/4	
OBIEKT	PRZEBUDOWA I ROZBUDOWA PRZYCHODNI ZDROWIA W KRUSZYNIE WRAZ ZE ZMIANĄ ZAGOSPODAROWANIA TERENU KRUSZYNA UL. KMICICA 10 dz. nr 914	
TREŚĆ	ZESTAWIENIE STOLARKI I ŚLUSARKI DRZWIOWEJ	
PROJEKTOWAŁ	mgr inż. arch. Irena Czerwińska mgr inż. arch. Tomasz Borowiecki	SKALA
SPRAWDZIŁ	mgr inż. arch. Małgorzata Małasiewicz	DATA X.2007
		NR RYS. 9.

SYMBOL	O1	O2	O3	O4	O5	O6	O7	O8	O9	P1	P2
SCHEMAT											
SZEROKOŚĆ	120	150	60	60	fi 160	fi 60	200	145	219	90	128
WYSOKOŚĆ	180	180	60	180			250	150	150	58	81
PIWNICA										13	2
PARTER	3	4	3	1	1	1	1	5	1		
RAZEM ILOŚĆ	3	4	3	1	1	1	1	5	1	13	2
UWAGI	OKNO PCV Z MIKROWENTYLACJĄ I NAWIEWNIKIEM HIGROSTEROWANYM SZYBY ZESPOLONE U = 1,1 PARAPETY STALOWE POWLEKANE W KOLORZE RAL 7044	OKNO PCV Z MIKROWENTYLACJĄ I NAWIEWNIKIEM HIGROSTEROWANYM SZYBY ZESPOLONE U = 1,1 PARAPETY STALOWE POWLEKANE W KOLORZE RAL 7044	OKNO PCV Z MIKROWENTYLACJĄ I SZYBY ZESPOLONE U = 1,1 PARAPETY STALOWE POWLEKANE W KOLORZE RAL 7044	OKNO PCV Z MIKROWENTYLACJĄ I SZYBY ZESPOLONE U = 1,1 PARAPETY STALOWE POWLEKANE W KOLORZE RAL 7044	OKNO PCV Z MIKROWENTYLACJĄ I SZYBY ZESPOLONE U = 1,1	OKNO PCV Z MIKROWENTYLACJĄ I SZYBY ZESPOLONE U = 1,1	OKNO ALUMINIOWE KOLOR RAL 9006 SZKLENIE U = 1,1 NIEOTWIERALNE PARAPETY STALOWE POWLEKANE W KOLORZE RAL 7044	OKNO PCV Z MIKROWENTYLACJĄ I NAWIEWNIKIEM HIGROSTEROWANYM SZYBY ZESPOLONE U = 1,1 WYMIENIC PARAPETY NA STALOWE POWLEKANE W KOLORZE RAL 7044	OKNO PCV Z MIKROWENTYLACJĄ I NAWIEWNIKIEM HIGROSTEROWANYM SZYBY ZESPOLONE U = 1,1 WYMIENIC PARAPETY NA STALOWE POWLEKANE W KOLORZE RAL 7044	OKNO PCV Z MIKROWENTYLACJĄ I SZYBY ZESPOLONE U = 1,1 WYMIENIC PARAPETY NA STALOWE POWLEKANE W KOLORZE RAL 7044	OKNO PCV Z MIKROWENTYLACJĄ I SZYBY ZESPOLONE U = 1,1 WYMIENIC PARAPETY NA STALOWE POWLEKANE W KOLORZE RAL 7044

STAROSTWO POWIATOWE
w CZĘSTOCHOWIE

UWAGA ! WYMIARY SPRAWDZIĆ NA BUDOWIE
WSZYSTKIE ZMIANY USTALAĆ Z PROJEKTANTEM

	PRACOWNIA ARCHITEKTONICZNA "AKROPOL" CZĘSTOCHOWA UL. WORCELLA 50/4	
OBIEKT	PRZEBUDOWA I ROZBUDOWA PRZYCHODNI ZDROWIA W KRUSZYNIE WRAZ ZE ZMIANĄ ZAGOSPODAROWANIA TERENU KRUSZYNA UL. KMICICA 10 dz. nr 914	
TREŚĆ	ZESTAWIENIE STOLARKI I ŚLUSARKI OKIENNEJ	
PROJEKTOWAŁ	mgr inż. arch. Irena Czerwińska mgr inż arch. Tomasz Borowiecki	SKALA DATA X.2007
SPRAWDZIŁ	mgr inż arch. Małgorzata Małasiewicz	NR RYS. 10.



Bezspoinowych Systemów Ociepleń. Schemat wykonania szczegółu.

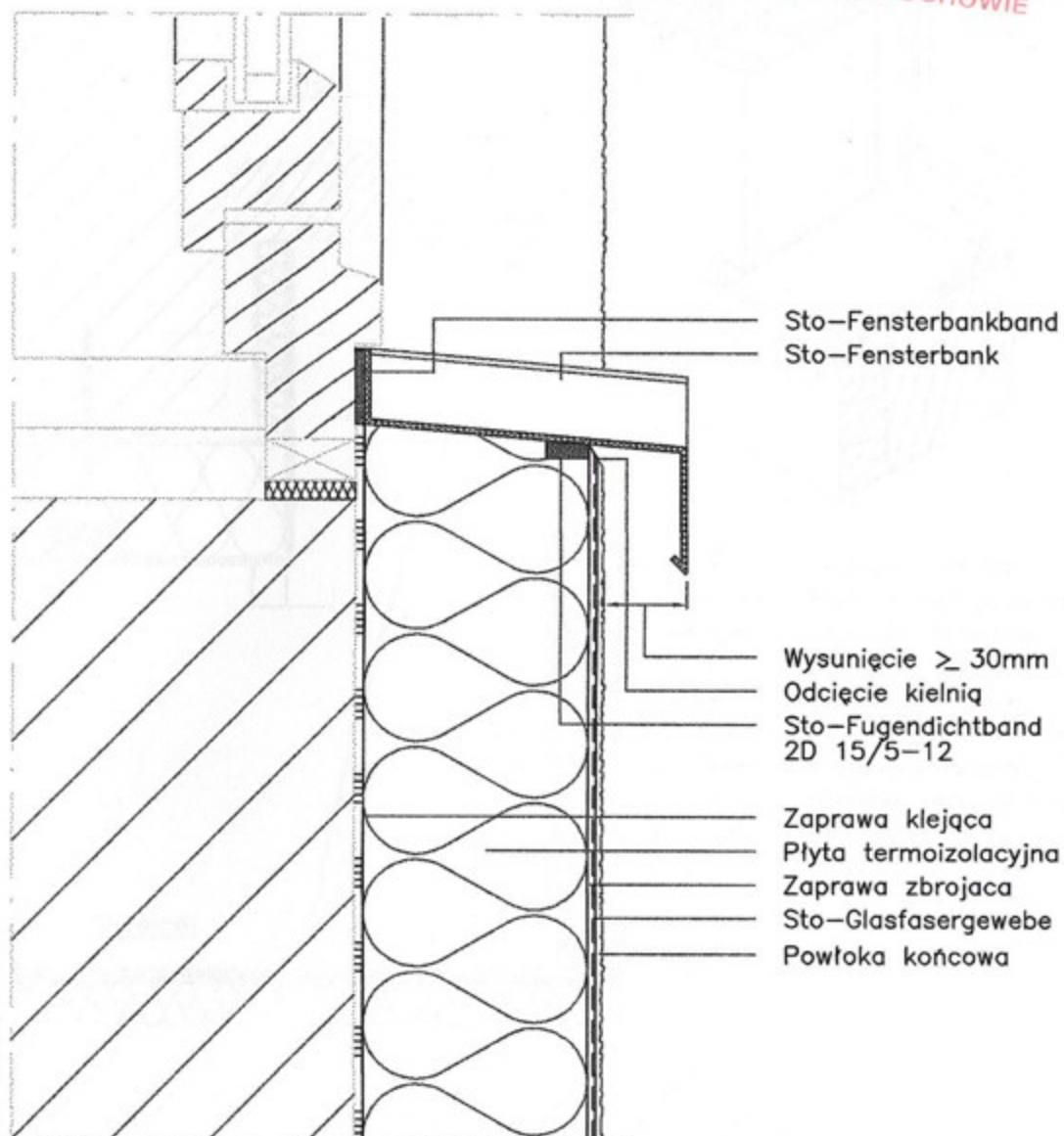
**Spoina dylatacyjna w płaszczyźnie ściany,
Sto-Dehnfugenprofil E (1:2,5)**

Sto-ispo Sp. z o.o.

03/2005

W 800

STAROSTWO POWIATOWE
w CZĘSTOCHOWIE



Systemy Bezspoinowych Systemów Ociepleń. Schemat wykonania szczegółu.

Połączenie z parapetem Sto-Fensterbank (1:2,5)

Sto-Isopo Sp. z o.o.

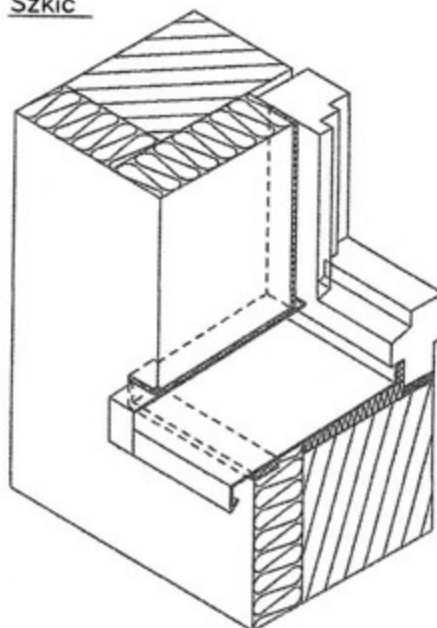
03/2005

W 500

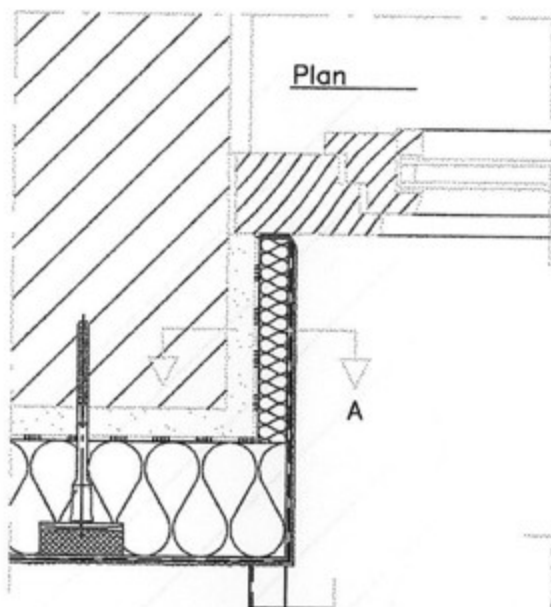
Systemy StoTherm

sto

Szkic

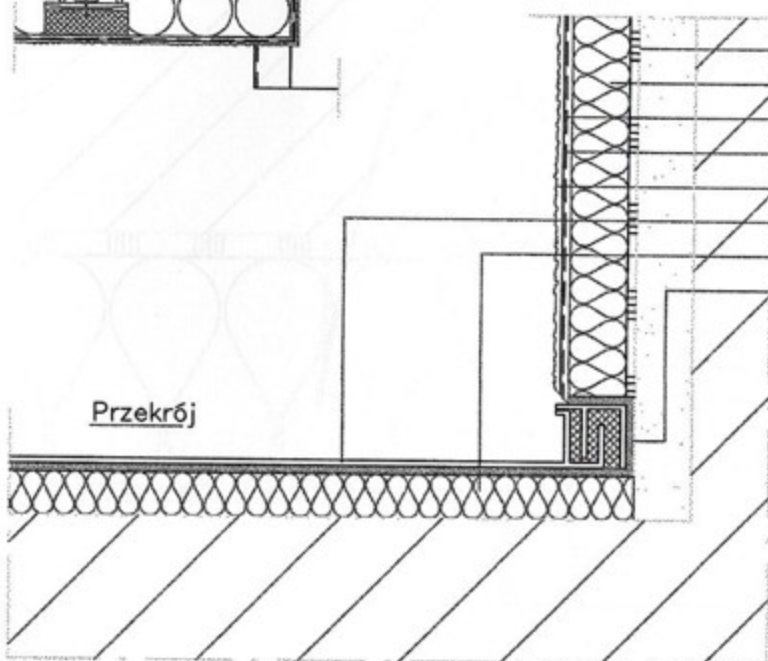


Plan



A

Przekrój



- Zaprawa klejaca
- Płyta ocieplająca ościeże
- Zaprawa zbrojąca
- Sto-Glasfasergewebe
- Powłoka końcowa
- Sto-Fensterbank Profi
- Płyta termoizolacyjna
- Sto-Fugendichtband 2D 15/5-12

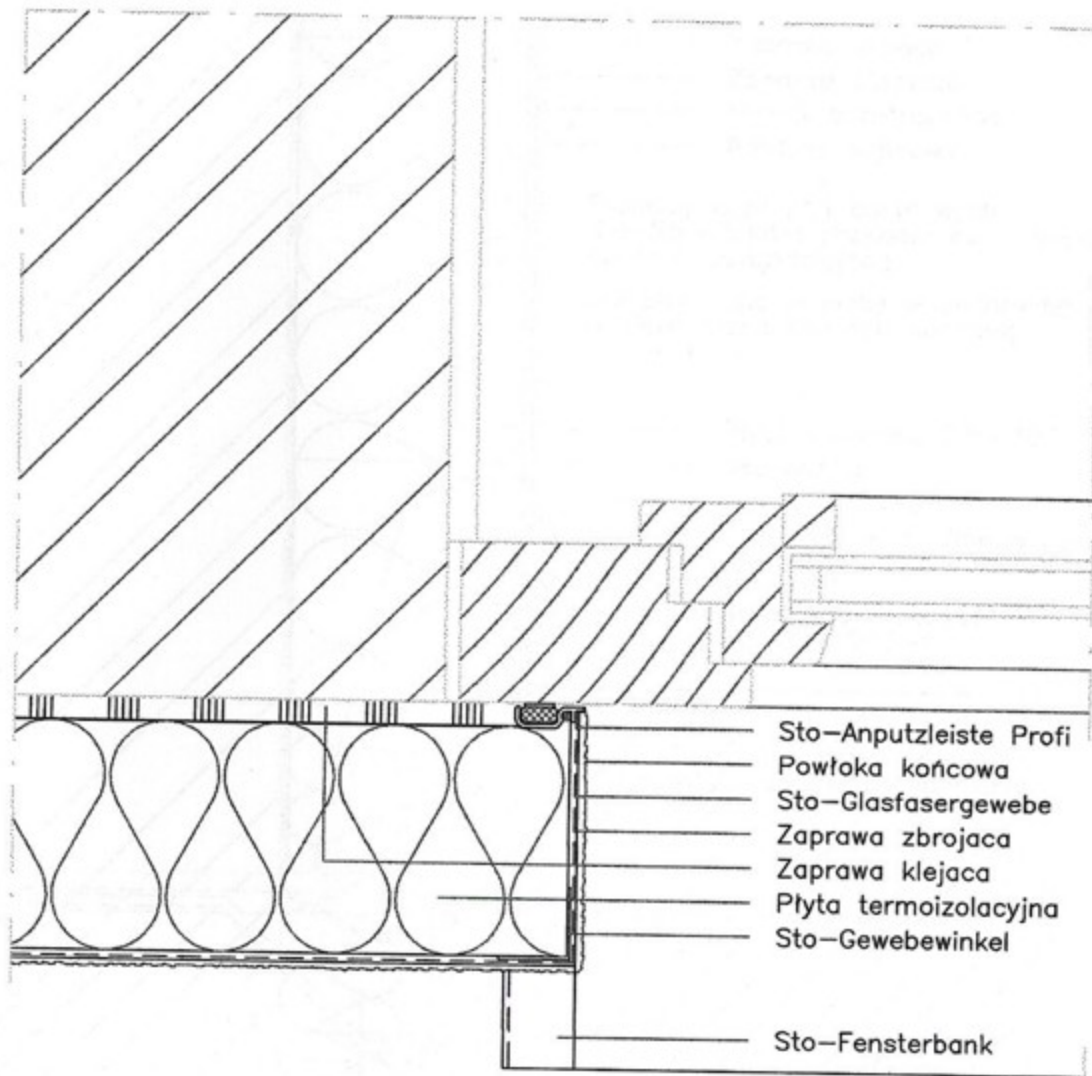
is Bezspoinowych Systemów Ociepleń. Schemat wykonania szczegółu.

Obróbka parapetu Sto-Fensterbank Profi

Sto-Isipo Sp. z o.o.

03/2005

W 501



is Bezspoinowych Systemów Ociepleń. Schemat wykonania szczegółu.

**Wykonanie ościeża,
okno osadzone w murze (1:2,5)**

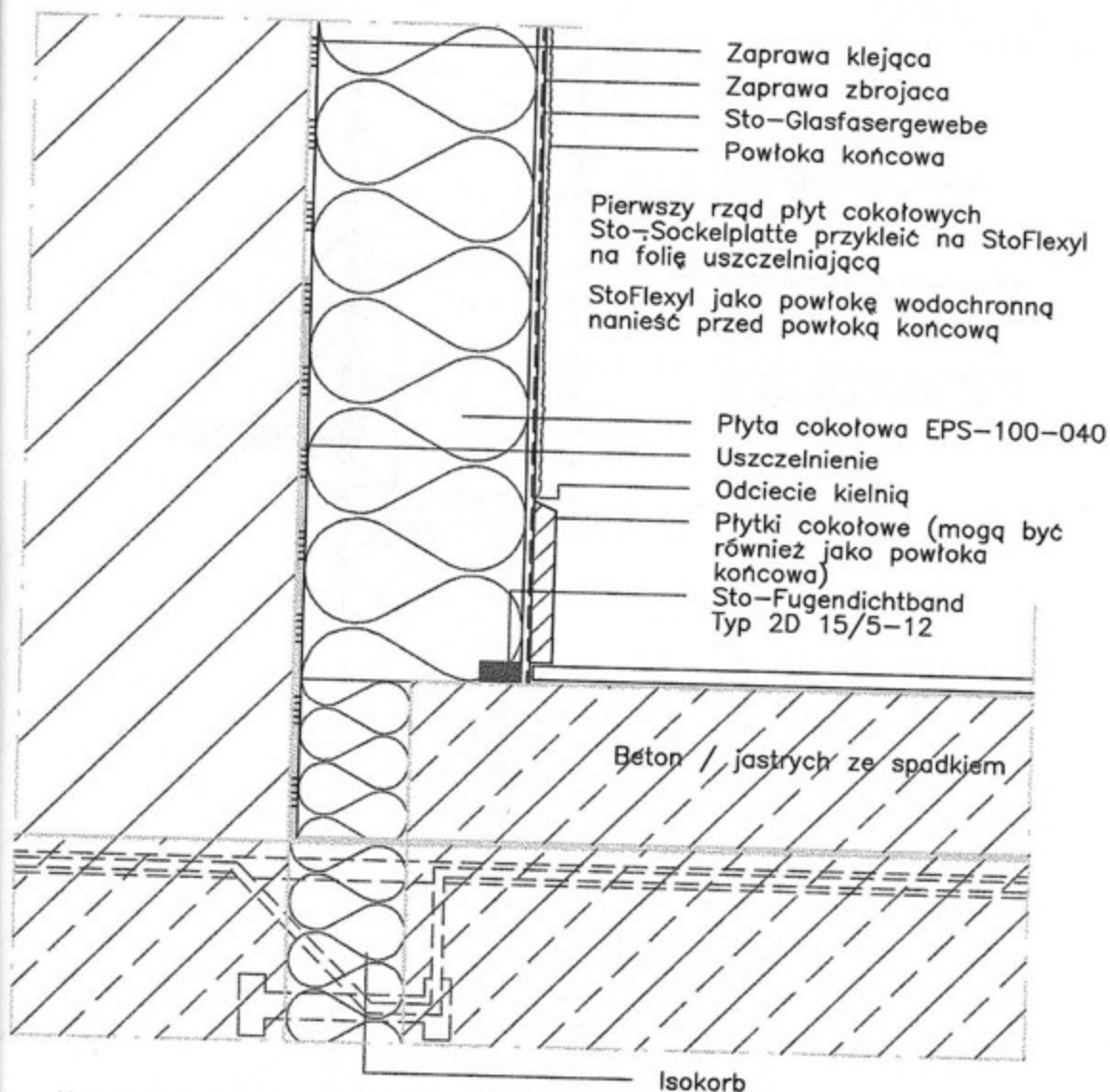
Sto-Isपो Sp. z o.o.

03/2005

W 420

Systemy StoTherm

sto



Konstrukcja i uszczelnienie balkonu przedstawione schematycznie

is Bezspoinowych Systemów Ociepleń. Schemat wykonania szczegółu.

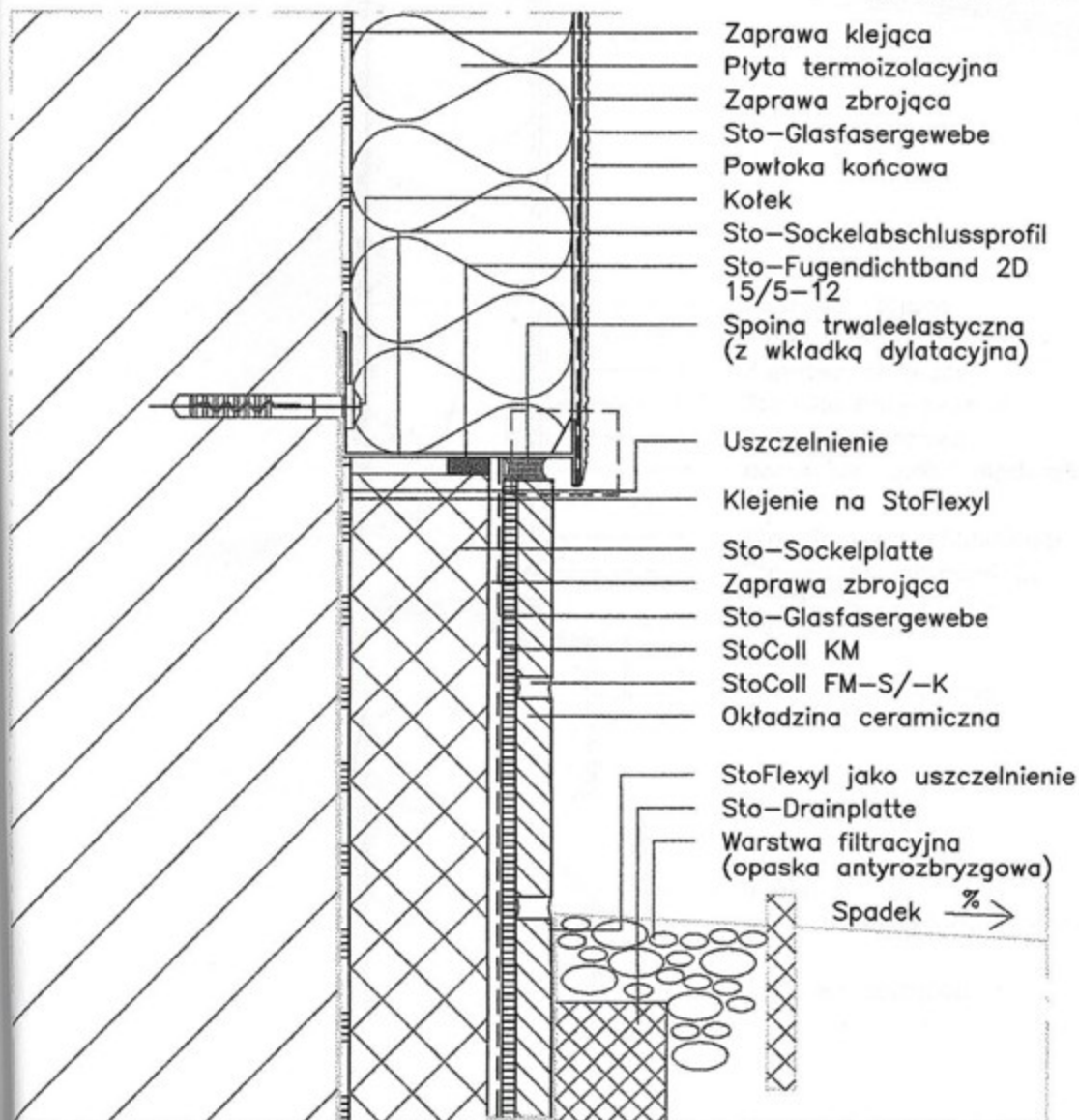
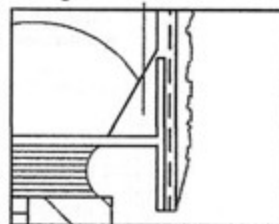
Połączenie z płytą balkonową (1:2,5)

Sto-Isopo Sp. z o.o.

03/2005

W 700

Wskazówka
wykonawcza



is Bezspoinowych Systemów Ociepleń. Schemat wykonania szczegółu.

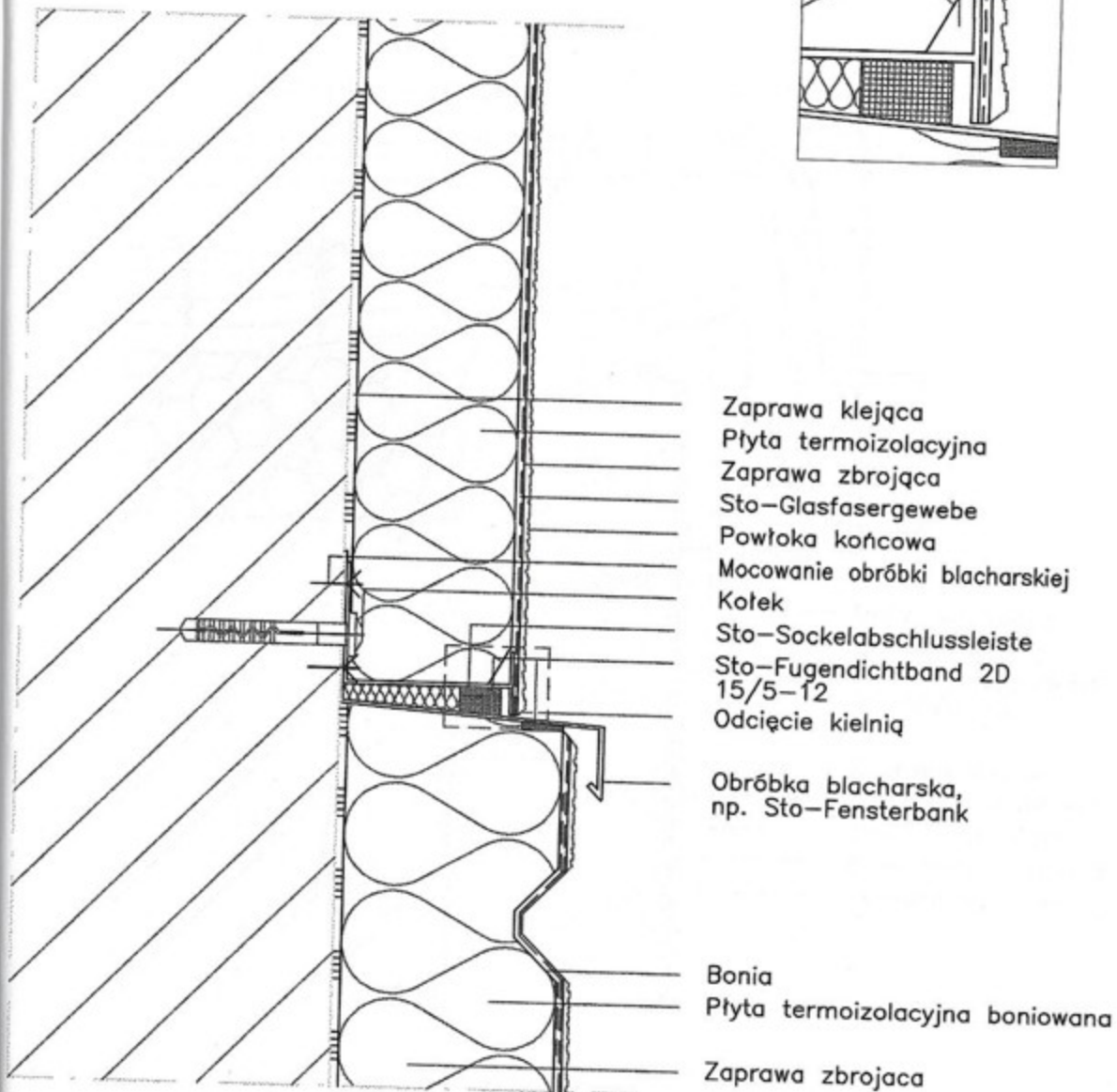
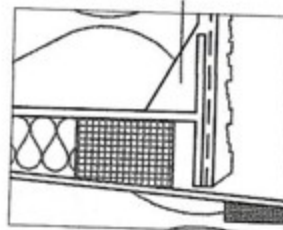
**Połączenie z listwą cokołową
Sto-Sockelabschlussleiste,
cokół z okładziną ceramiczną (1:2,5)**

Sto-ispo Sp. z o.o.

03/2005

W 130

Wskazówka
wykonawcza



Zaprawa klejąca
Płyta termoizolacyjna
Zaprawa zbrojąca
Sto-Glasfasergewebe
Powłoka końcowa
Mocowanie obróbki blacharskiej
Kotek
Sto-Sockelabschlussleiste
Sto-Fugendichtband 2D
15/5-12
Odcięcie kielnią

Obróbka blacharska,
np. Sto-Fensterbank

Bonia
Płyta termoizolacyjna boniowana
Zaprawa zbrojąca

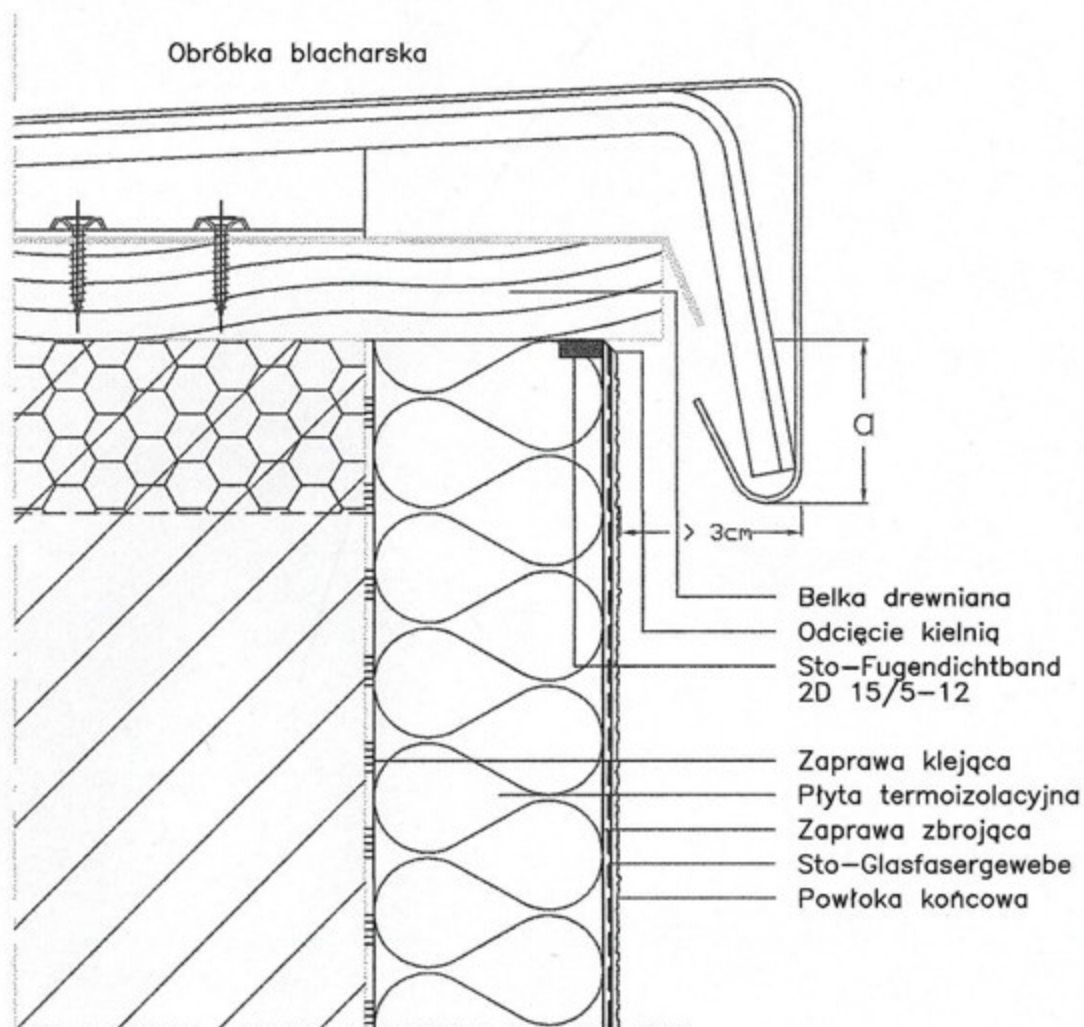
is Bezspoinowych Systemów Ociepleń. Schemat wykonania szczegółu.

Połączenie z elewacją boniowaną (1:2,5)

Sto-ispo Sp. z o.o.

03/2005

W 240



a: do 8m wysokości > 5cm
do 15m wysokości > 10cm
pow. 15m wysokości > 15cm

Opis Bezspoinowych Systemów Ociepleń. Schemat wykonania szczegółu.

Obróbka attyki (1:2,5)

Sto-Ispo Sp. z o.o.

03/2005

W 330

**CZEŚĆ
KONSTRUKCYJNA**

CZĘŚĆ KONSTRUKCYJNA

STAROSTWO POW.
W CZĘSTOCHOW

ZAWARTOŚĆ OPRACOWANIA

Rysunki konstrukcyjne

Rys. nr 1. Rzut fundamentów części rozbudowywanej

Rys. Nr 2. Podwaliny fundamentowe

Rys. Nr 3. Rzut parteru – poziom wejścia do części istniejącej

Rys. Nr 4. Elementy konstrukcyjne – poziom wejścia do części istniejącej

Rys. Nr 5. Rzut parteru – strop części rozbudowywanej

Rys. Nr 6. Elementy konstrukcyjne – strop części rozbudowywanej

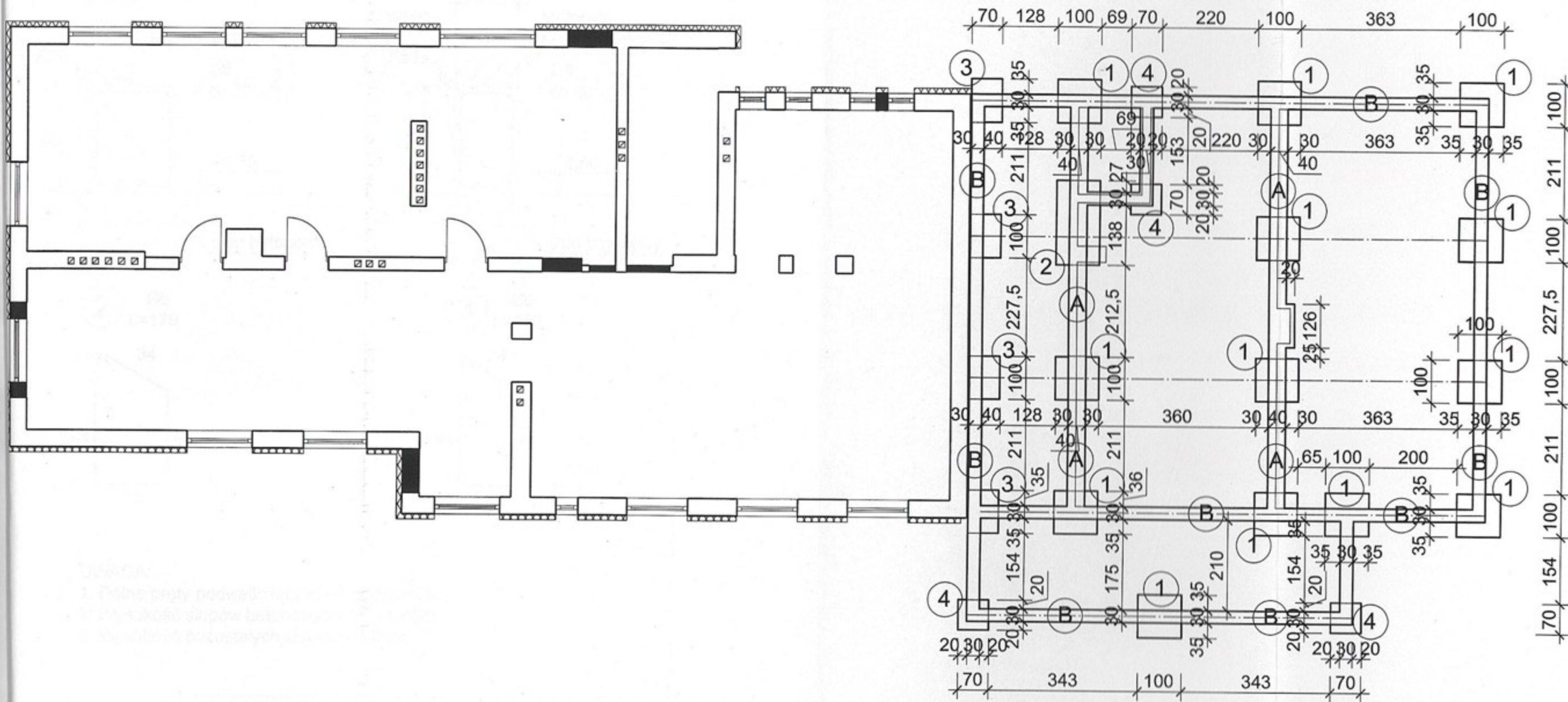
Zestawienie stali zbrojeniowej

. Zestawienie stali profilowej

RZUT FUNDAMENTÓW CZEŚCI ROZBUDOWYWANEJ

Skala 1:100

STAROSTWO POWIATOWE
W CZĘSTOCHOWIE

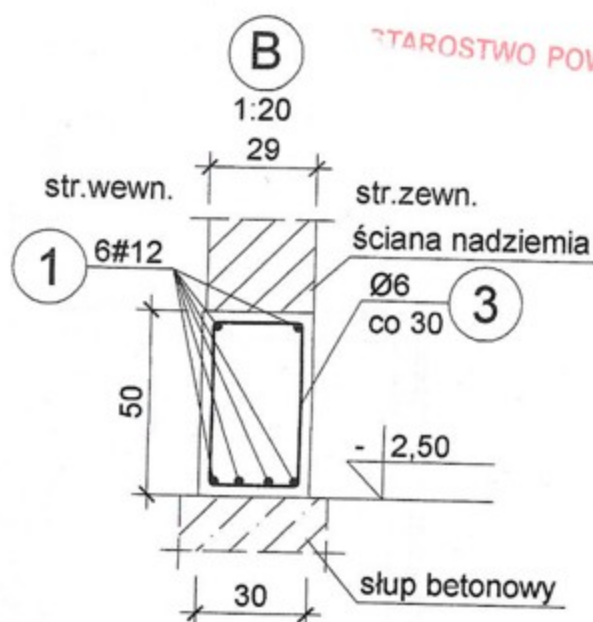
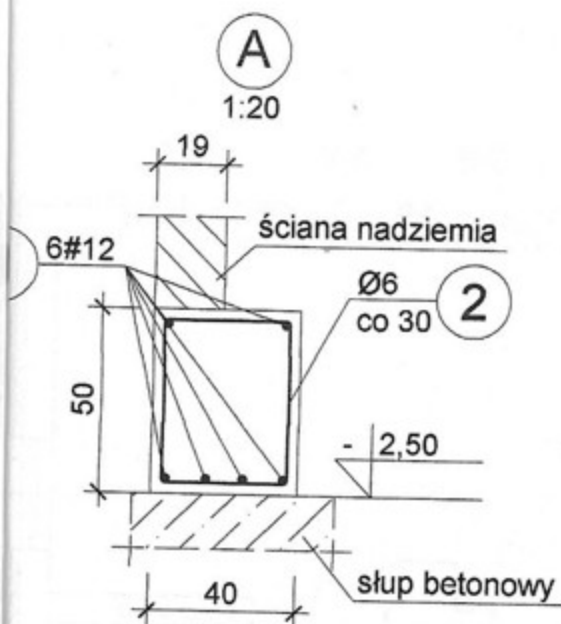


PRACOWNIA ARCHITEKTONICZNA "AKROPOL" CZĘSTOCHOWA UL. WORCELLA 50/4			
OBIEKT	PRZEBUDOWA I ROZBUDOWA PRZYCHODNI ZDROWIA W KRUSZYNIE WRAZ ZE ZMIANĄ ZAGOSPODAROWANIA TERENU KRUSZYNA UL. KMICICA 10 dz. nr 914		
TREŚĆ	Część konstrukcyjna RZUT FUNDAMENTÓW CZ. ROZBUDOWYWANEJ		
PROJEKTOWAŁ	inż. Kazimierz Kozłowski upr. bud. FT-83861/100/84		SKALA 1:100
SPRAWDZIŁ	mgr inż. Grzegorz Konopa upr. bud. SLK/1598/POOK/07		
			NR RYS. 1

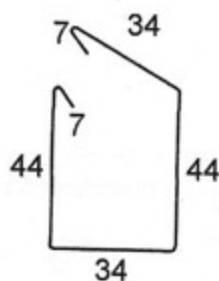
PODVALINY FUNDAMENTOWE

Skala 1:20

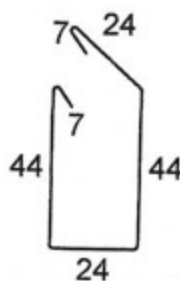
STAROSTWO POWIATOWE



2 Ø6
L=170



3 Ø6
L=150



UWAGA:

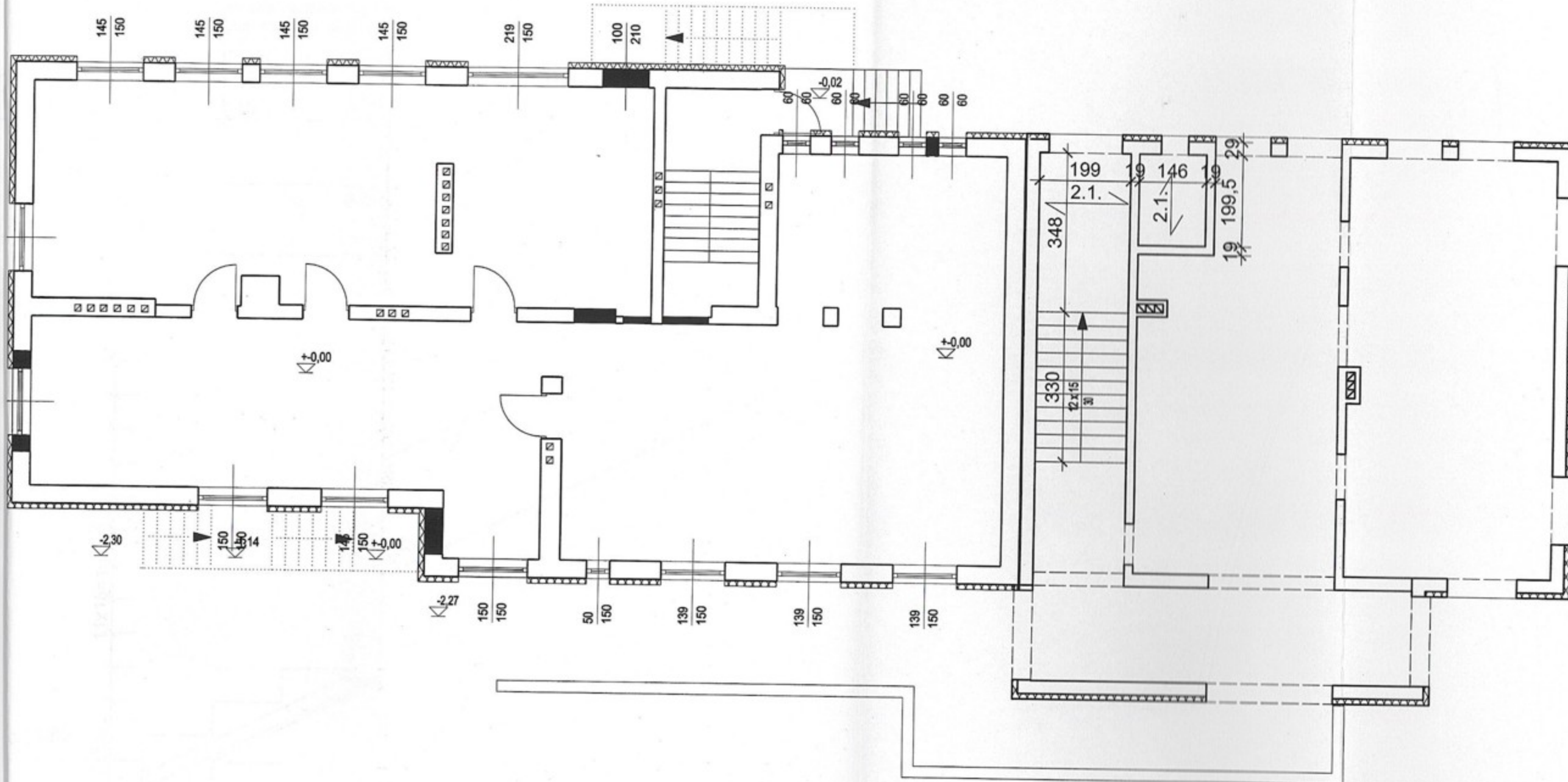
1. Dolne pręty podwalin łączyć na podporach
2. Wysokość słupów betonowych "3" - 1,65m
3. Wysokość pozostałych słupów - 2,05m

	PRACOWNIA ARCHITEKTONICZNA "AKROPOL" CZĘSTOCHOWA UL. WORCELLA 50/4		
OBIEKT	PRZEBUDOWA I ROZBUDOWA PRZYCHODNI ZDROWIA W KRUSZYŃCE WRAZ ZE ZMIANĄ ZAGOSPODAROWANIA TERENU KRUSZYŃCA UL. KMICICA 10 dz. nr 914		
TREŚĆ	Część konstrukcyjna PODVALINY FUNDAMENTOWE		
PROJEKTOWAŁ	inż. Kazimierz Kozłowski upr. bud. FT-83861/100/84		SKALA 1:20
			DATA X.2007
SPRAWDZIŁ	mgr inż. Grzegorz Konopa upr. bud. SLK/1598/POOK/07		NR RYS. 2

RZUT PARTERU - POZIOM WEJŚCIA DO CZĘŚCI ISTNIEJĄCEJ

Skala 1:100

TAROSTWO POWIATOWE
w CZĘSTOCHOWIE

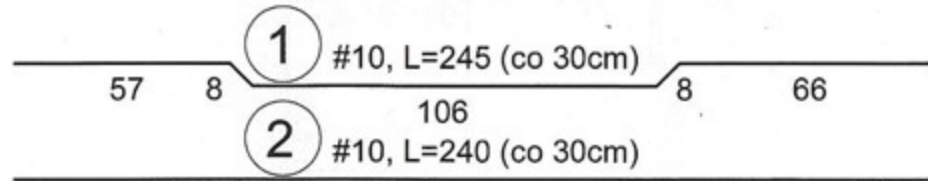
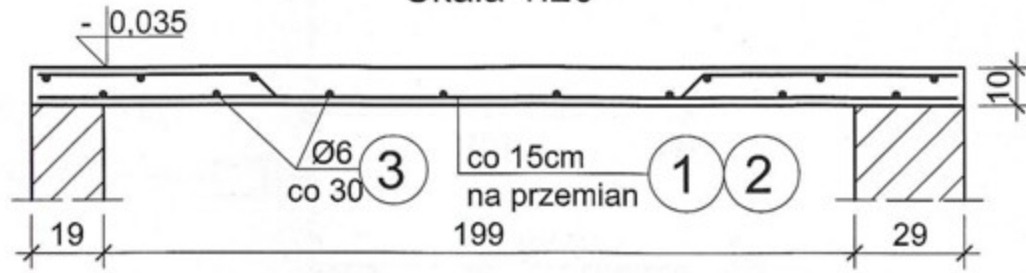


	PRACOWNIA ARCHYTEKTONICZNA "AKROPOL" CZĘSTOCHOWA UL. WORCELLA 50/4		
OBIEKT	PRZEBUDOWA I ROZBUDOWA PRZYCHODNI ZDROWIA W KRUSZYNIE WRAZ ZE ZMIANĄ ZAGOSPODAROWANIA TERENU KRUSZYNA UL. KMICICA 10 dz. nr 914		
TREŚĆ	Część konstrukcyjna RZUT PARTERU - POZIOM WEJŚCIA DO CZĘŚCI ISTNIEJĄCEJ		
PROJEKTOWAŁ	Inż. Kazimierz Kozłowski upr. bud. FT-83861/100/84		SKALA 1:100
			DATA X.2007
SPRAWDZIŁ	mgr Inż. Grzegorz Konopa upr. bud. SLK/1598/POOK/07		NR RYS. 3

POZ. 2.1.

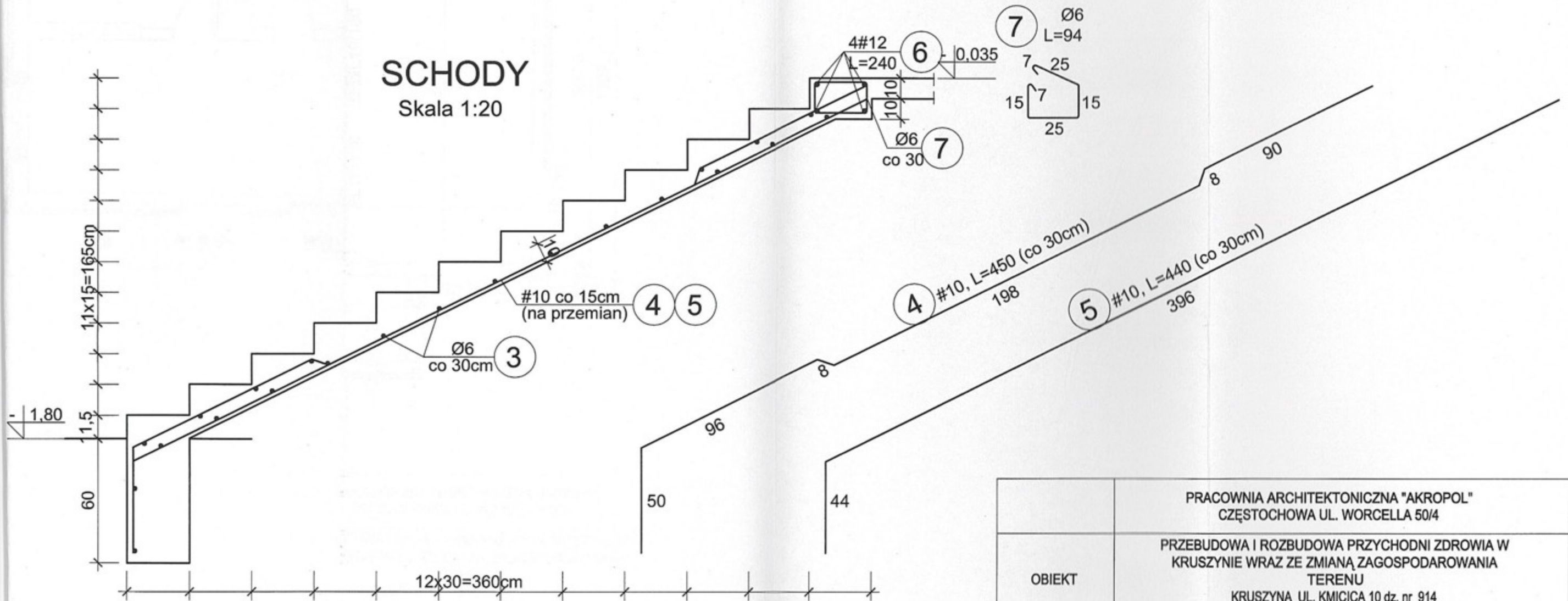
Skala 1:20

AROSTWO POWIATOWE
CZESTOCHOWIE



SCHODY

Skala 1:20

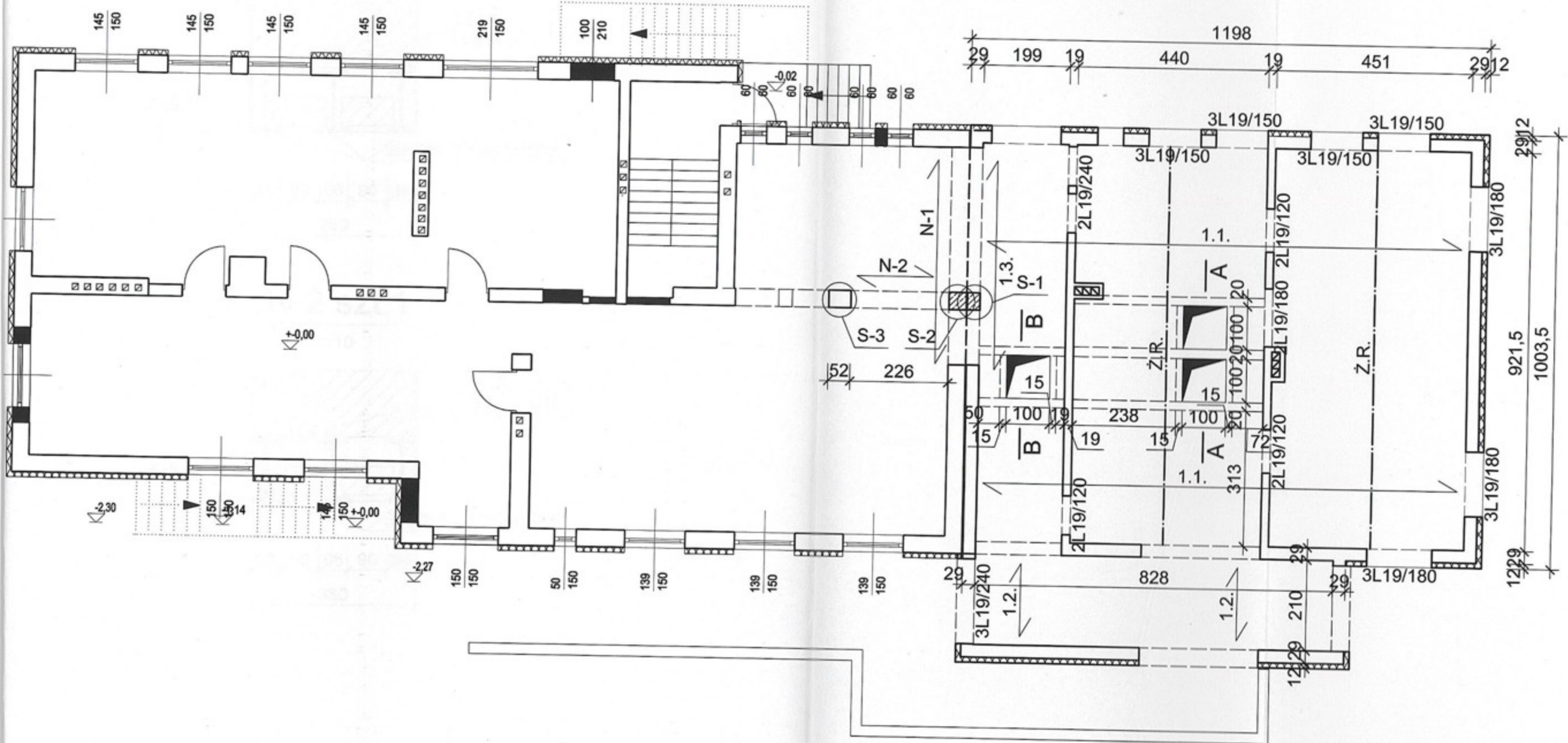


	PRACOWNIA ARCHITEKTONICZNA "AKROPOL" CZĘSTOCHOWA UL. WORCELLA 50/4		
OBIEKT	PRZEBUDOWA I ROZBUDOWA PRZYCHODNI ZDROWIA W KRUSZYNIE WRAZ ZE ZMIANĄ ZAGOSPODAROWANIA TERENU KRUSZYNA UL. KMICICA 10 dz. nr 914		
TREŚĆ	Część konstrukcyjna ELEM. KONSTRUKCYJNE - POZIOM WEJŚCIA DO CZĘŚCI ISTNIEJĄCEJ		
PROJEKTOWAŁ	inż. Kazimierz Kozłowski upr. bud. FT-83861/100/84		SKALA 1:20
			DATA X.2007
SPRAWDZIŁ	mgr inż. Grzegorz Konopa upr. bud. SLK/1598/POOK/07		NR RYS. 4

RZUT PARTERU - STROP CZĘŚCI ROZBUDOWYWANEJ

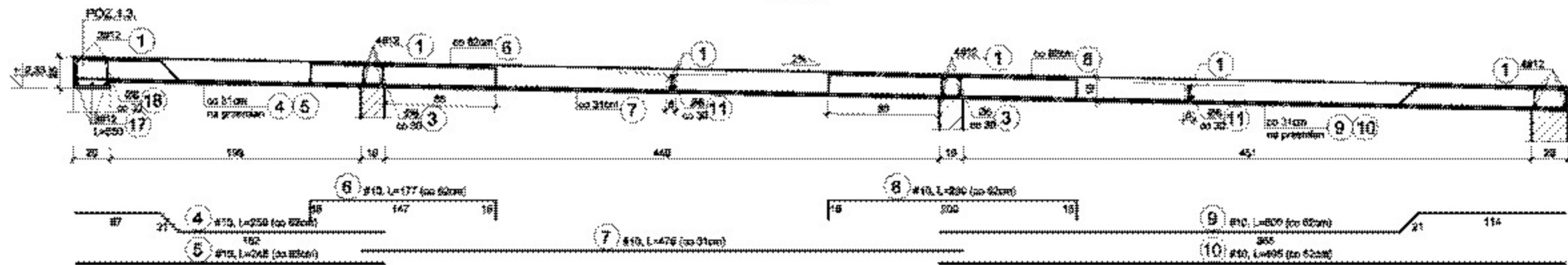
STAROSTWO POWIATOWE
w CZĘSTOCHOWIE

Skala 1:100

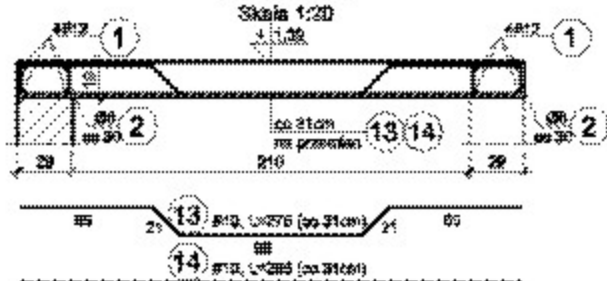


PRACOWNIA ARCHITEKTONICZNA "AKROPOL" CZĘSTOCHOWA UL. WORCELLA 50/4	
OBIEKT	PRZEBUDOWA I ROZBUDOWA PRZYCHODNI ZDROWIA W KRUSZYŃNIE WRAZ ZE ZMIANĄ ZAGOSPODAROWANIA TERENU KRUSZYŃA UL. KMICICA 10 dz. nr 914
TREŚĆ	Część konstrukcyjna RZUT PARTERU - STROP CZĘŚCI ROZBUDOWYWANEJ
PROJEKTOWAŁ	inż. Kazimierz Kozłowski upr. bud. FT-83861/100/84
SPRAWDZIŁ	mgr inż. Grzegorz Konopa upr. bud. SLK/1598/POOK/07
	SKALA 1:100
	DATA X.2007
	NR RYS. 5

POZ. 1.1.
Skala 1:20



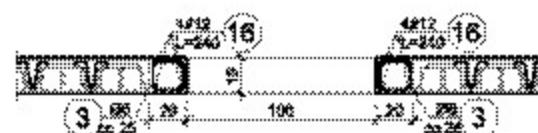
POZ. 1.2.
Skala 1:20



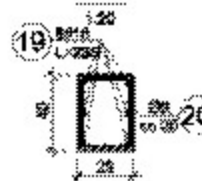
A-A



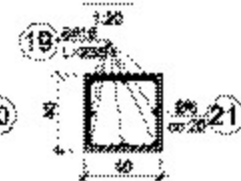
B-B



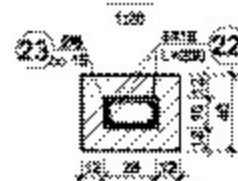
S-1



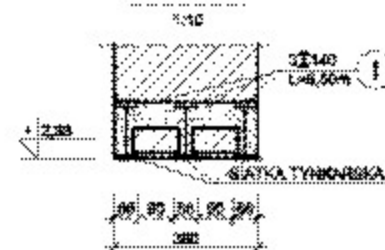
S-2



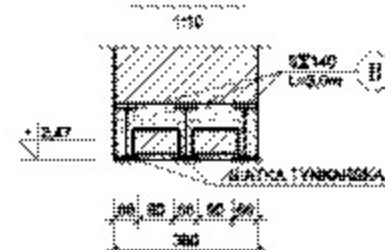
S-3



N-1 szl.1
1:10



N-2 szl.1
1:10



PRACOWNIA ARCHYTEKTURALNA "MAGNOLIA" OBSIEDLOWNA UL. WISZCZELA 50A			
PRZEKROJOWA IZOBRAZENIA PRZYKROJOWI BUDOWANY WZGLĘDNIE WRAZ ZE ZMIANA ZAKRESU PRACOWNIA TERENU			
OBJEKT	BUDOWA IZ. BRZOZA R. S. W. S. 14		
PRACÓ	ELEMENTY KONSTRUKCYJNE STROP CZĘŚCI ROZBUDOWYWANEJ		
PROJEKTOWA	DR. INŻYNIERKA ARCH. POLSKA 2009		SKALA 1:20 DATA 13.02.2010
OPRACOWA	OP. DR. INŻYNIERKA ARCH. POLSKA 2009		10.02.2010



ZESTAWIENIE STALI ZBROJENIOWEJ

Nr rys	Nr pręta	Średnica		Długość pręta [cm]	Ilość sztuk	Łączna długość [m]						
		∅	#			#						
						6	8	10	12	14	16	18
2	1		12						490,00			
	2	6		170	62	105,40						
	3	6		150	205	307,50						
4	1		10	245	16			39,20				
	2		10	240	15			36,00				
	3	6				115,00						
	4		10	450	7			31,50				
	5		10	440	6			26,40				
	6		12	240	4			9,60				
	7	6		94	9	8,46						
6	1		12					350,00				
	2	6		94	230	216,20						
	3	6		74	70	51,80						
	4		10	250	13			32,50				
	5		10	245	12			29,40				
	6		10	177	13			23,01				
	7		10	475	22			104,50				
	8		10	230	15			34,50				
	9		10	500	15			75,00				
	10		10	495	14			69,30				
	11	6		29	62	17,98						
	12	6		43	1050	451,50						
	13		10	275	14			38,50				
	14		10	265	13			34,45				
	15		12	475	12			57,00				
	16		12	240	8			19,20				
	17		12	550	3			16,50				
	18	6		106	20	21,20						
	19		16	235	14						32,90	
	20	6		132	12	15,84						
	21	6		154	12	18,48						
	22		16	250	4						10,00	
	23	6		82	18	14,76						
Długość łączna					[m]	1344,12		574,26	942,30		42,90	
Masa jednostkowa					[kg/m]	0,222	0,395	0,617	0,888	1,208	1,578	1,998
Masa łączna					[kg]	298,33		354,05	836,59		67,71	
Razem					[kg]			1556,68				

STAROSTWO POWIATOWE
BIEGORÓDZKI

ZESTAWIENIE STALI PROFILOWEJ

Nr rys.	Nr pozycji	Ilość sztuk	Oznaczenie	Długość [mm]	Ciężar jednostkowy [kg/m]	Ciężar 1 szt. [kg]	Ciężar łączny [kg]
6	I	3	I 140	5500	14,4	79,2	237,6
	II	3	I 140	3000	14,4	43,2	129,6
						Suma: [kg]	367,2

STAROSTWO POWIATOWE
w CZĘSTOCHOWIE